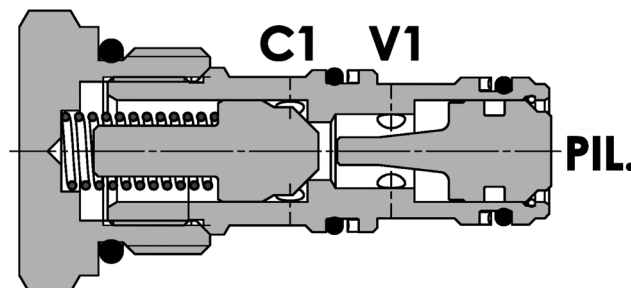
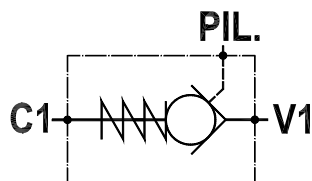


**Valvola di blocco pilotata semplice, versione cartuccia, cavità SAE**  
**Single pilot operated check valve, cartridge version, SAE cavity**

Rev.02-2010/08



**SPECIFICHE TECNICHE**

**Materiali:** corpo in acciaio. L'otturatore conico guidato è in acciaio trattato termicamente. La superficie esterna è protetta mediante zincatura.

**Portata max.:** fino a 90 l/min

**Pressione max.:** 350 bar

**Pressione di apertura:** 2.5 bar standard, 5 bar su richiesta

**TECHNICAL SPECIFICATIONS**

**Materials:** body is steel made. Guided poppet is in hardened steel. External surface is zinc plated.

**Rated flow:** up to 90 l/min

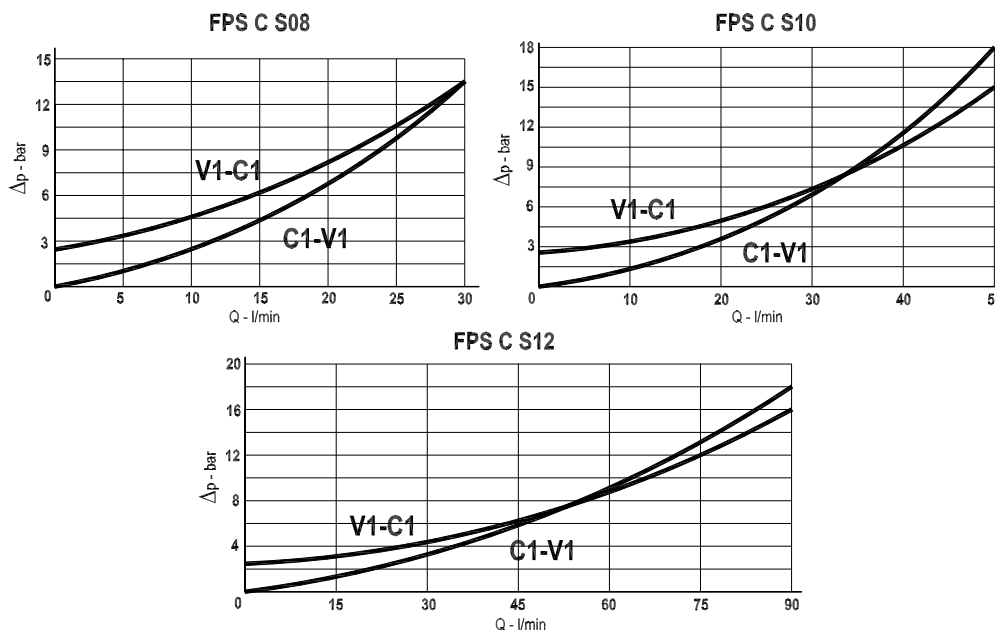
**Max. pressure:** 350 bar

**Cracking pressure:** 2.5 bar standard, 5 bar on request.

**DIAGRAMMA PERDITE DI CARICO - PRESSURE DROP CURVES**

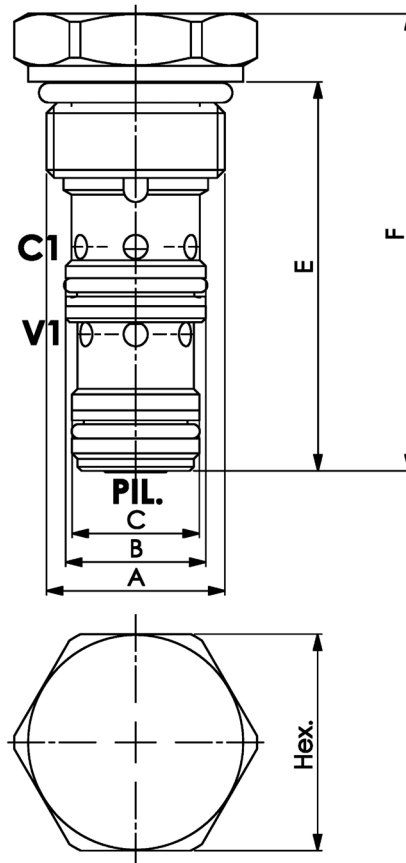
Viscosità olio 24 mm<sup>2</sup>/sec. (3,5 °E)  
 Temperatura 50 °C

Oil viscosity 24 mm<sup>2</sup>/sec. (3,5 °E)  
 Temperature 50 °C



**Valvola di blocco pilotata semplice, versione cartuccia, cavità SAE**  
**Single pilot operated check valve, cartridge version, SAE cavity**

Rev.02-2010/08



TIPO TYPE	PORTATA MAX. MAX FLOW	PRESS. MAX. MAX PRESSURE	A	B	C	E	F	HEX	CAVITA' CAVITY	COPPIA DI SERRAGGIO INSTALLATION TORQUE	RAPP. DI PILOTAGGIO PILOT RATIO	PESO WEIGHT
	L/MIN	BAR	UNF-2B	mm	mm	mm	mm	mm		Nm		Kg
FPSC S08	30	300	3/4"-16	15.87	14.27	43	51	24	33081	40-45	1 : 3.2	0.080
FPSC S10	50	300	7/8"-14	17.47	45.87	48.5	57	27	33101	60-70	1 : 3.1	0.110
FPSC S12	90	300	1 1/16"-12	23.80	22.22	72.5	83.5	32	33121	90-100	1 : 3	0.250

**ESEMPIO DI ORDINAZIONE - ORDERING CODE EXAMPLE**

**F P S C**   **S 1 0**   **2 , 5**   **G**   **\***

S08 - 3/4"-16 UNF-2B  
 \* S10 - 7/8"-14 UNF-2B  
 S12 - 1 1/16"-12 UNF-2B

Cracking pressure, omit if standard

2.5 bar (std)

\* 5 bar

Pressione apertura ritegno, omettere se std  
 Cracking pressure, omit if standard

Guarnizioni - Seals:  
 V=Viton \*

Omettere se BUNA-N - Omit if BUNA-N

Guarnizione sul pilota, omettere se non richiesta  
 With o-ring on pilot valve, omit if not requested \*